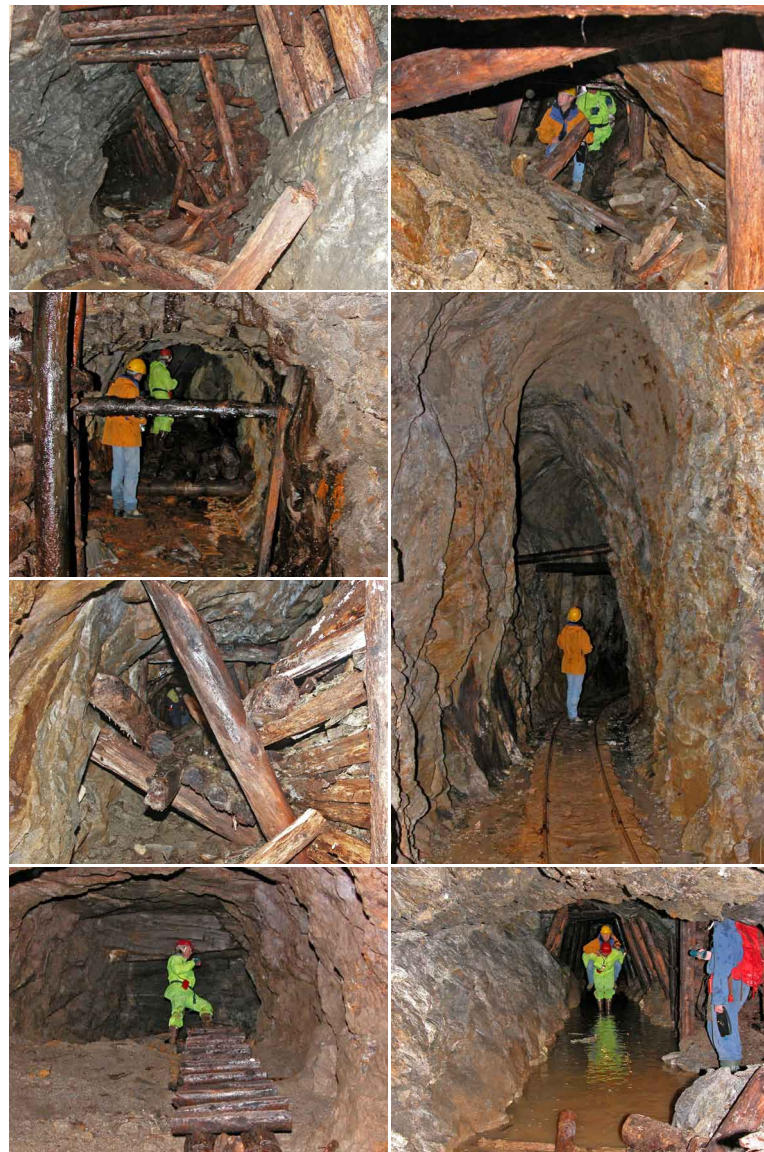
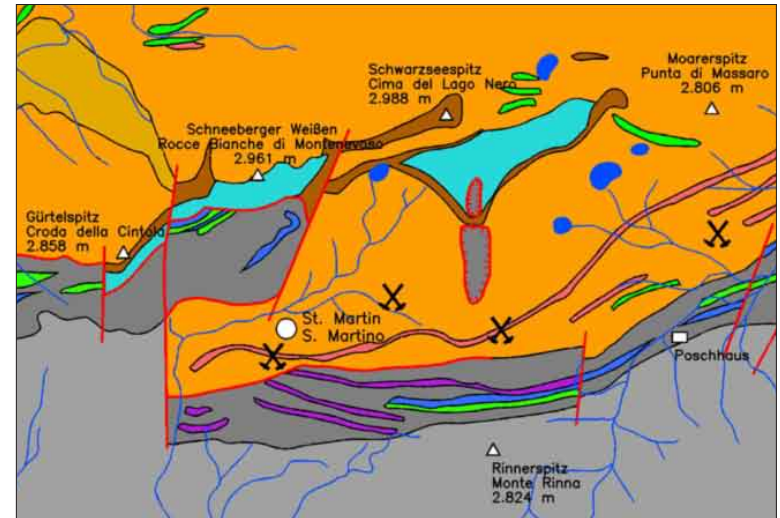


Filippischacht · pozzo Filippi · Filippi Shaft



Kaindlstollen · galleria Kaindl · Kaindl Gallery





Carta Geologica d'Italia, Foglio n. 4 Merano, vereinfacht von Volkmar Mair 1:100.000
 Carta Geologica d'Italia, semplificata da Volkmar Mair, Foglio n. 4 Merano 1:100.000

Schneebergerzug
 Complesso di Monteneve

"Monotone Serie":
 "Serie monotona":

grauer phyllitischer Glimmerschiefer
 mit kleinen Granaten und Biotit



Micasisti filladici grigi
 con piccoli granati e biotite

"Bunte Randserie":
 "Fascia variopinta marginale":



silbriger Glimmerschiefer mit cm-großen Granaten
 Micasisti argentei con granati grandi



Quarzit



Marmor und Kalkschiefer (meist gelblich oder grau)



Marmi e calcescisti (per lo più giallastri o grigi)



Amphibolit und Hornblendeschiefer



Anfibolite e scisti anfibolitici



Deckengrenzen, tektonische Störungen



Limiti di falda, faglie

Bergbau aufgelassen
 Miniere abbandonate

Mesozoische Sedimente
 (Tribulaun–Telfer Weissen–Komplex)
 Sedimenti mesozoici
 (Complesso del Tribulaun)

Wettersteindolomit

(leuchtend weiße kompakte Dolomite)

Dolomia di Wetterstein

(dolomite bianca lucente compatta)

Konglomeratgneis

(metamorpher Verrucano)

Gneiss conglomeratico

(Verrucano metamorfosato)

Ostalpines Altkristallin

(Ötztal–Stubai–Altkristallin)

Basamento cristallino dell' Austroalpino

(Cristallino dell' Ötztal e Breonie)

Glimmerschiefer und Paragneis

Micasisti e paragneis

Muskovitgranitgneise

Gneiss granitici–muscovitici

Granitgneise (Augengneise)

Gneiss granitici (gneiss occhiadini)

Amphibolite

Anfiboliti